



# Dispositif de surveillance de température à distance (RTMD) de B Medical Systems

  
SURVEILLANCE EN TEMPS RÉEL

  
2G / 3G / GPS

  
ALERTES EN TEMPS RÉEL

La chaîne du froid est d'une importance capitale pour le stockage et le transport en toute sécurité de nombreux composants biologiques utilisés dans l'industrie pharmaceutique, dans les hôpitaux et dans d'autres domaines médicaux. En effet, le contrôle de la température joue un rôle crucial dans le maintien de l'intégrité des vaccins, des composants sanguins et des échantillons biologiques, et si ces produits biologiques ne sont pas maintenus dans la plage de température prévue, ils peuvent perdre leur efficacité et devenir totalement inutilisables.

Le dispositif de surveillance de température à distance (RTMD) de B Medical Systems surveille la température à l'intérieur des réfrigérateurs et des congélateurs et vous alerte en temps réel dans le cas où la température sortirait de sa plage optimale (Fig 1: RTMD connecté à la ligne U). Ces appareils surveillent différents paramètres, dont les caractéristiques et détails sont ensuite transférés via un réseau de communication. Ces données sont ensuite converties et partagées via un portail basé sur le cloud pour une visibilité en temps réel des performances des unités (Fig 2: Vaclog) et ce, sans frais d'installation supplémentaires.

Le dispositif de surveillance de température à distance est pré-régulé en usine. Pour activer le RTMD, suivez nos directives de démarrage rapide pour les RTMD.

## CARACTÉRISTIQUES

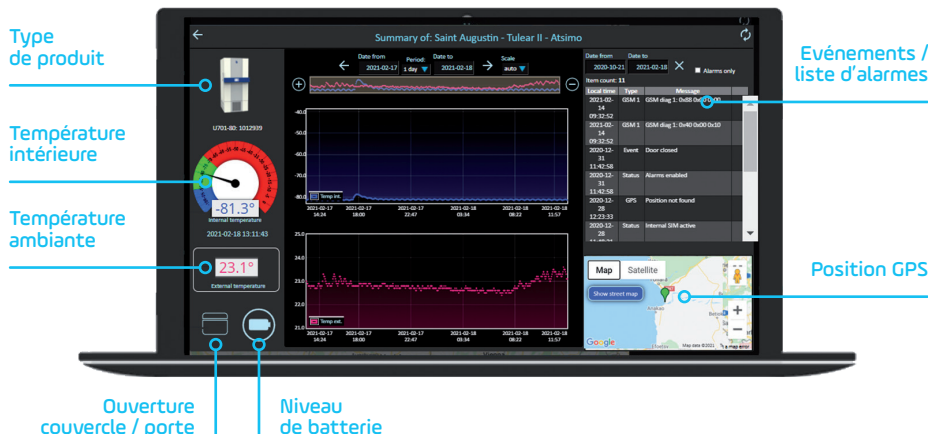
- Enregistreur de température(s) avec contrôle en temps réel, ouvertures de porte / couvercle et position GPS
- Alertes en temps réel envoyées par message ou e-mail
- Surveillance à distance et accès aux données via le web dans le monde entier
- Positionnement Google maps utilisant le module GPS intégré
- Contient une carte SIM avec communication prépayée pour la durée de la période de garantie convenu contractuellement
- Batterie rechargeable
- Uniquement une couverture réseau 2G/3G est nécessaire



# FONCTIONNALITÉS PRINCIPALES

## 1. Accès en temps réel aux températures, aux ouvertures de couvercle / porte et à la position GPS actuelle:

En utilisant le RTMD et le Vaclog, les utilisateurs peuvent obtenir des informations en temps réel sur la température de l'unité interne, la température ambiante (externe), les ouvertures de couvercle / porte, les niveaux de batterie de l'enregistreur, la position GPS de l'unité et toutes les alarmes associées aux produits



## 2. Alerte en temps réel via SMS ou e-mails:

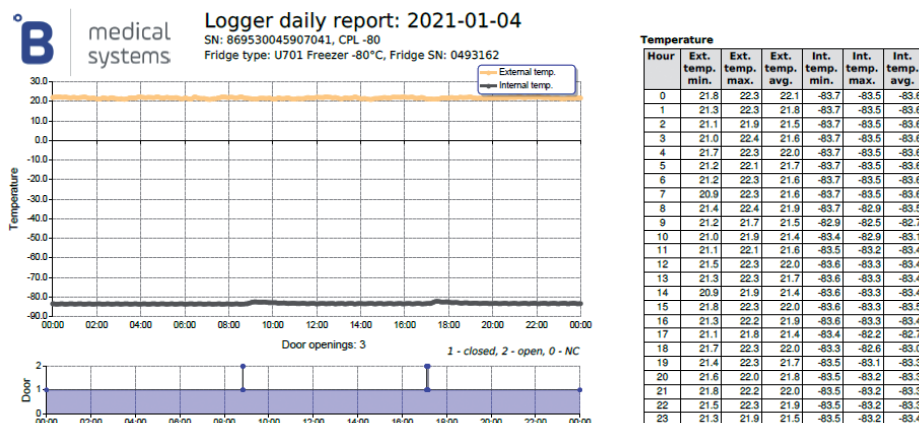
Les détails de l'alarme peuvent être transmises à 3 destinataires différents au format SMS ou e-mail vers un numéro de téléphone ou des identifiants d'e-mail pré-enregistrés\*

Priority	Channel	E-mail/Phone	Time zone	Language	Response time
1	SMS*	3521101010010	Europe/Brussels (+01:00)	English	5 min
2	E-mail	Emergency@lanlabsnetdg.com	Europe/Brussels (+01:00)	English	5 min
3	SMS*	11212212223	Europe/Brussels (+01:00)	English	5 min

\* To acknowledge the alarm please visit web-portal or forward this SMS to number +311111111 [WARNING! Costs may occur!]

\*Pour le numéro de téléphone, le code du pays doit être inclus sans (+) ou (00).  
Les numéros spéciaux (par exemple: 112) ne fonctionnent pas.

## 3. Rapport détaillé montrant la température interne/externe et les ouvertures de porte



Luxembourg, au cœur de l'Europe

SAVING LIVES THROUGH RELIABLE AND INNOVATIVE TECHNOLOGY

B Medical Systems S.à r.l.

17, op der Hei  
L - 9809 Hosingen, Luxembourg

Tel.: (+352) 92 07 31-1  
Fax: (+352) 92 07 31-300  
info@bmedicalsyste.ms.com



www.bmedicalsyste.ms.com

WE SUPPORT

